

A D E A F

**Association pour le Développement
de l'Enseignement de l'Allemand en France**



<http://www.adeaf.net>

<https://www.facebook.com/adeaf.fr>

https://twitter.com/ADEAF_nationale

<http://www.petitionpublique.fr/PeticaoVer.aspx?pi=rcADEAF>

Goethe-Institut, Paris, 6 mai 2015

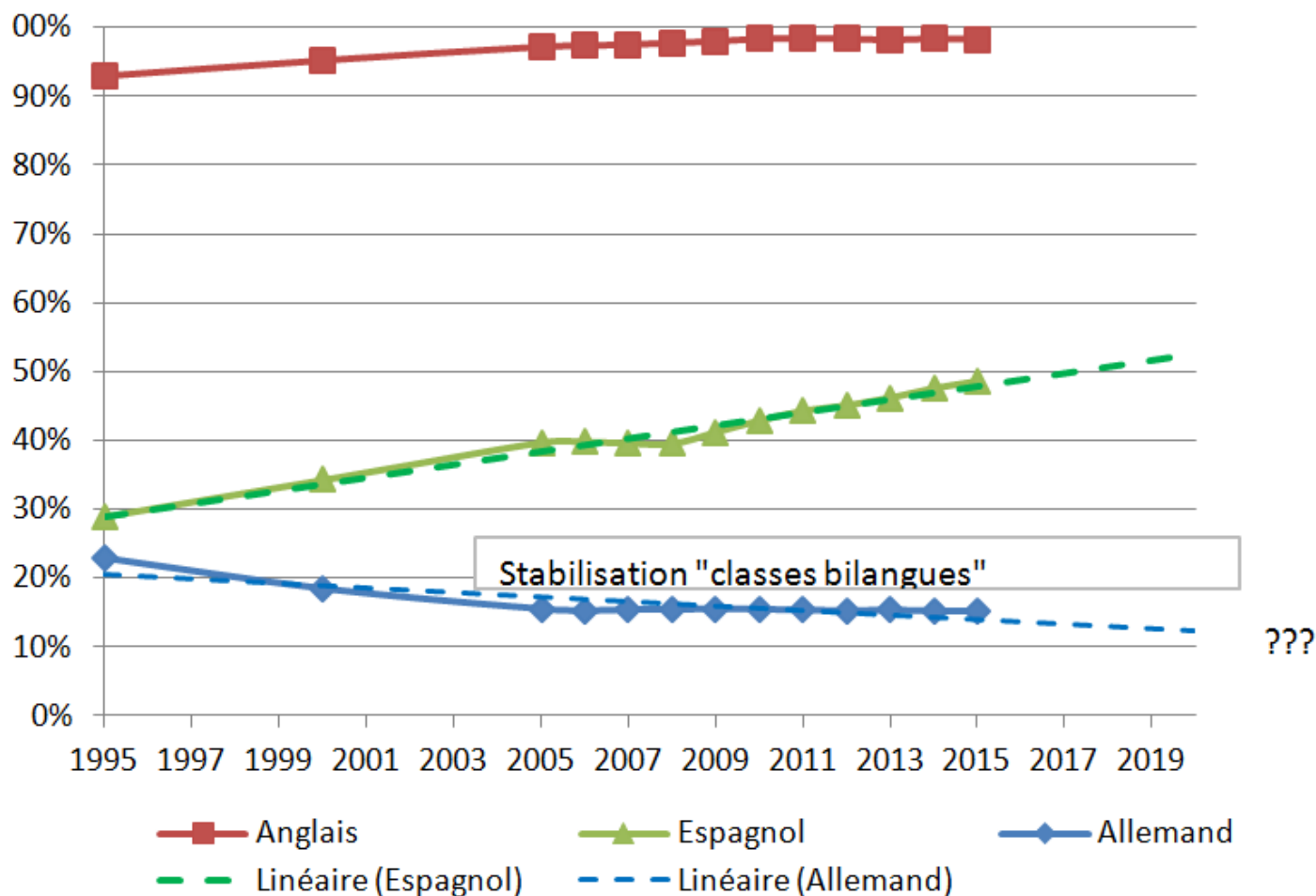
Thérèse CLERC, Présidente nationale



Bringt
Französisch
ins Spiel!

Mettez
l'allemand
dans
votre jeu!

Evolution des effectifs en langues 2nd degré (source EN)



| | 1995 | 2000 | 2005 | 2006 | 2007 | 2008 | 2009 | 2010 | 2011 | 2012 | 2013 | 2014 |
|-----------------|-------------|-------------|-------------|-------------|-------------|-------------|-------------|-------------|-------------|-------------|-------------|-------------|
| allemand | 22,9 | 18,5 | 15,5 | 15,2 | 15,3 | 15,4 | 15,5 | 15,5 | 15,4 | 15,4 | 15,3 | 15,3 |
| anglais | 93 | 95,3 | 97,2 | 97,4 | 97,6 | 97,8 | 98 | 98,3 | 98,5 | 98,5 | 98,2 | 98,9 |
| espagnol | 28,9 | 34,2 | 39,6 | 39,7 | 39,5 | 39,4 | 41,1 | 42,9 | 44,3 | 45,5 | 46,1 | 47,3 |

Classes bi-langues



Nbre de collèges

Nbre d'élèves germanistes en 6° bi-langue

2002 **542**

14 971 (soit 25% des germanistes en 6°)

2013 **3580**

87 392 (soit **88%** des germanistes en 6°)

A la rentrée 2013, **11 %** des élèves de sixième apprennent deux langues vivantes dont l'une est l'allemand.

50 % des collèges offrent cette possibilité.

Sur tout le territoire, y compris en milieu rural
et en zone d'éducation prioritaire.

Ouvertes à tous les élèves.

Sections européennes



| | Public + Privé sous contrat | | | | |
|--------------|-----------------------------|--------------------------------|------------------------------|---------------------------------------|--|
| Collège | effectif total | effectif en section européenne | effectif en section allemand | Part des élèves en section européenne | Part de l'allemand dans les sections européennes |
| rentrée 2003 | 3 189 622 | 89 318 | 18 001 | 2,8 | 20,2 |
| rentrée 2013 | 3 228 549 | 169 605 | 20 863 | 5,3 | 12,3 |

Primaire

| | Allemand | Anglais | Espagnol | Italien | Portugais |
|---------------|-------------|---------|----------|---------|-----------|
| Public | | | | | |
| 2001-2002 | 18,6 | 76,4 | 2,0 | 1,1 | 0,2 |
| 2013-2014 | 6,0 | 91,4 | 1,3 | 0,6 | 0,1 |

Collège

| | allemand | anglais | espagnol | italien |
|-------------------------|---------------|---------|---------------|---------|
| sixième LV1et bilangues | 12,3 % | 98,2 % | 4,0 % | 0,7 % |
| quatrième LV2 | 12,9 % | 6,4 % | 74,0 % | 5,7 % |

Lycée

| | allemand | anglais | espagnol | italien | chinois |
|--------------------------|---------------|---------|----------|---------|---------|
| général et technologique | 21,5 % | 99,9 % | 72,0 % | 7,9 % | 1,4 % |
| professionnel | 4,8 % | 96,1 % | 29,6 % | 1,8 % | 0,01 % |

Ensemble

| | | | | | |
|--|---------------|-------|-------|-------|-------|
| | 15,3 % | 98,7% | 46,2% | 4,2 % | 0,6 % |
|--|---------------|-------|-------|-------|-------|

EVOLUTION des EFFECTIFS en ALLEMAND et ESPAGNOL (SOURCE E.N.)



Impact de la réforme

Parcours LV1

- Réservé aux élèves qui auront commencé l'allemand dans le primaire (6% des élèves actuellement)
- Essentiellement dans les régions frontalières
- Horaires identiques sauf pour les élèves qui vont en section euro à partir de la 4^{ème}
- Début en CP au lieu de CE1 (Même horaire d'1h30 par semaine)
- 10% des élèves germanistes de collège actuellement. Combien en 2021 ?

Impact de la réforme

Parcours LV2

Concerne 1/3 des élèves germanistes de collège

| | Situation actuelle | Réforme du collège |
|---|--------------------|---|
| 6 ^{ème} | - | - |
| 5 ^{ème} | - | 2,5h |
| 4 ^{ème} | 3h | 2,5h |
| 3 ^{ème} | 3h | 2,5h |
| Horaire hebdomadaire cumulé | 6h | 7,5h |
| | soit | soit |
| Nombre total d'heures de cours sur l'ensemble des années collège | 216 heures | 270 heures + 54 heures mais horaire annuel diminué |

Impact de la réforme

Elèves commençant l'allemand en 6° bi-langue



Près de 90% des élèves germanistes de 6°

| | Situation actuelle | | Projet de réforme du collège |
|---|---------------------|--|--|
| | | Euro | |
| 6 ^{ème} bilangue | 3h | 3h | 0 |
| 5 ^{ème} | 3h | 3h | 2,5h + EPI ? |
| 4 ^{ème} | 3h | 3h+2h de renforcement linguistique | 2,5h + EPI ? |
| 3 ^{ème} | 3h | 3h+2h de renforcement linguistique | 2,5h + EPI ? |
| Horaire hebdomadaire cumulé | 12h soit | 16h soit | 7,5h - 4,5h ou - 8,5h soit |
| Nombre total d'heures de cours sur l'ensemble des années collège | 432 heures | 576 heures | 270 heures -162 heures ou -306 heures |

Moins d'heures de cours et donc baisse du niveau de compétence

Pour tous ceux qui ne pourront plus aller en 6^{ème} bi-langue



(au moins 50 000 élèves par an)

7,5 h hebdomadaires au lieu de **12h** voire **16h** si section euro
270 heures au lieu de **432** voire **576** si section euro

en cumulé sur les années collège

Pour tous les élèves

(sauf ceux, qui auront commencé l'allemand au CP, combien?, où?)

Début de l'apprentissage avec l'horaire insuffisant de **2,5h par semaine**



Avec la réforme, à partir de la rentrée 2016

- ↓ Moins d'élèves germanistes
- ↓ Baisse du niveau de compétence en allemand
- ↓ Moins d'élèves passant la certification
- ↓ Moins d'échanges scolaires

Niveau LV1 réservé aux élèves des départements frontaliers

La Ministre à la Présidente de l'ADEAF. Paris, 24 avril 2015

(...) je mène actuellement des réformes très favorables aux langues vivantes, au premier rang desquelles l'allemand. (...) je mène cette politique volontariste en faveur de l'allemand (...)

V. Zeltaceuf

Errare humanum est,
perseverare diabolicum

